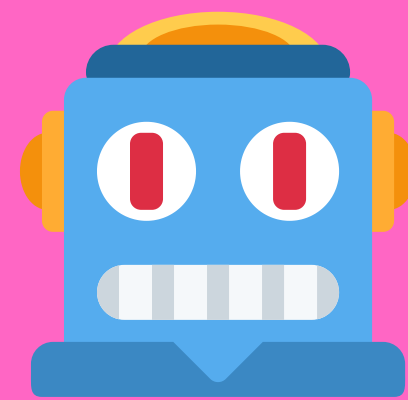
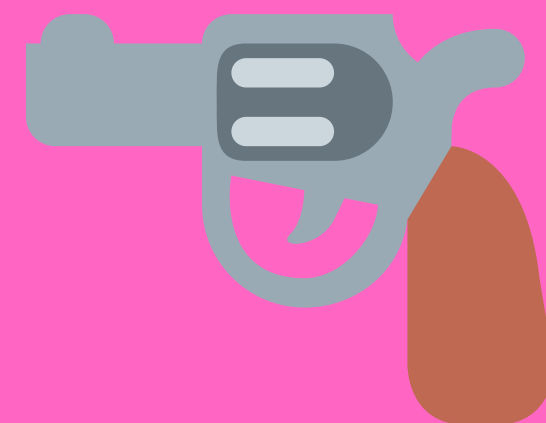
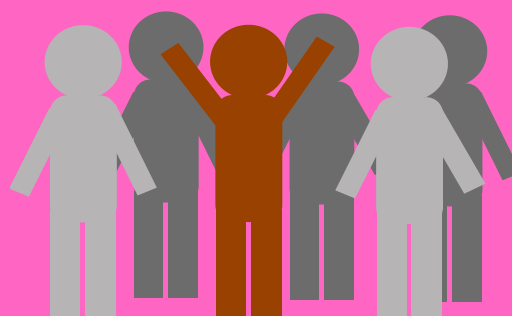
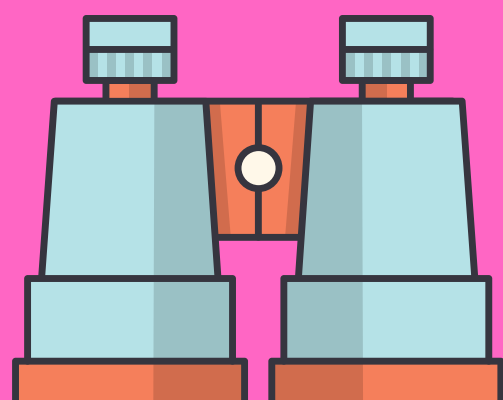


# Internet of toys



## 10 βασικές συμβουλές



### 1 ΕΙΝΑΙ ΞΕΚΑΘΑΡΟ ΟΤΙ ΑΠΑΙΤΕΙΤΑΙ ΣΥΝΔΕΣΗ ΣΤΟ ΔΙΑΔΙΚΤΥΟ;

Μερικές φορές η περιγραφή στη συσκευασία ή στο διαδικτυακό κατάστημα δεν καθιστά απολύτως σαφές ότι το παιχνίδι έχει σχεδιαστεί για χρήση με ασύρματη σύνδεση με WIFI ή/και Bluetooth. Μερικές φορές θα χρειαστείτε μια τέτοια σύνδεση για να ενεργοποιήσετε το παιχνίδι. Και μερικές φορές το παιχνίδι θα χρειαστεί σύνδεση στο διαδίκτυο όση ώρα χρησιμοποιείται.

### 2 ΠΟΙΟΣ ΕΧΕΙ ΠΡΟΣΒΑΣΗ ΣΤΑ ΔΕΔΟΜΕΝΑ;

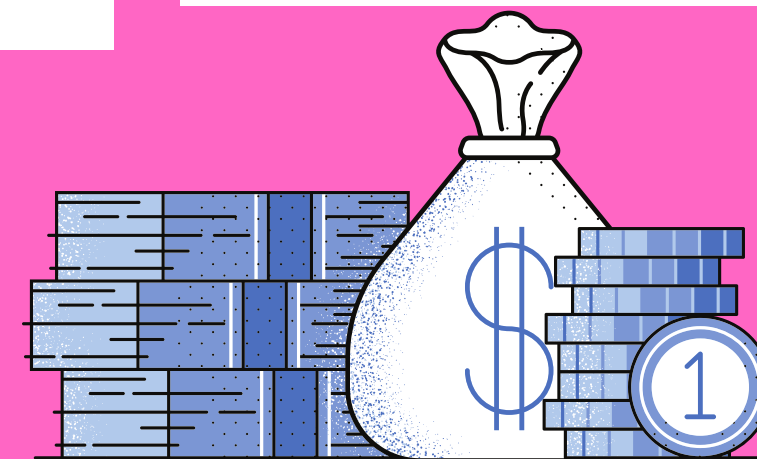
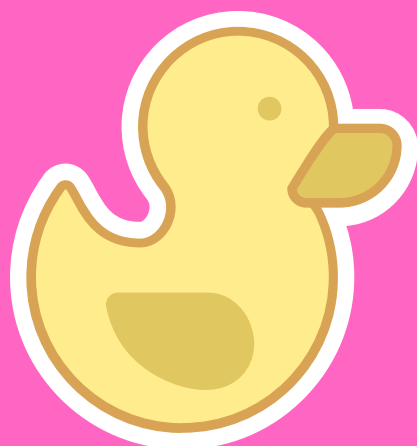
Δεν είναι πάντα σαφές στους χρήστες τι γίνεται με τα ηλεκτρονικά τους δεδομένα, παρόλο που πρέπει να παρέχονται ορισμένα προσωπικά στοιχεία για να χρησιμοποιηθούν τα παιχνίδια. Μια εγγύηση προστασίας δεδομένων για τα συνδεδεμένα παιχνίδια, η οποία θα δηλώνει σε ποιους νόμους και κανονισμούς συμμορφώνεται το παιχνίδι, θα ήταν μια καλή ιδέα. Οι γονείς μπορούν επίσης να λάβουν τα δικά τους μέτρα για να μειώσουν τον κίνδυνο της υποκλοπής των δεδομένων.

### 3 ΠΟΥ ΜΠΟΡΕΙΤΕ ΝΑ ΑΠΕΥΘΥΝΘΕΙΤΕ ΓΙΑ ΑΠΟΡΙΕΣ;

Είναι δύσκολο για τους γονείς να διαπιστώσουν με ακρίβεια ποια πρότυπα και απαιτήσεις πρέπει να τηρεί ο κατασκευαστής. Αυτό οφείλεται στο γεγονός ότι δεν περιλαμβάνονται όλες οι νομικές απαιτήσεις στη συσκευασία. Προσπαθήστε να μάθετε εάν το παιχνίδι έχει τακτικές ενημερώσεις ασφαλείας. Επισκεφθείτε τον ιστότοπο του κατασκευαστή για να δείτε εάν υπάρχει γραφείο υποστήριξης με το οποίο μπορείτε να επικοινωνήσετε.

### 4 ΓΝΩΡΙΖΕΤΕ ΤΙ ΑΚΡΙΒΟΣ ΠΑΙΖΕΙ ΤΟ ΠΑΙΔΙ ΣΑΣ;

Παρακολουθήστε ή παίξτε με το παιδί σας όταν αρχίσει να χρησιμοποιεί το παιχνίδι και συνεχίστε να προσέχετε για τυχόν επιδράσεις που το διασυνδεδεμένο παιχνίδι μπορεί να έχει στο παιδί. Το παιχνίδι είναι σύμφωνο με τις δικές σας αξίες και ιδέες ως γονείς; Για παράδειγμα, το παιχνίδι προωθεί ορισμένες ιδέες για το πώς πρέπει να συμπεριφέρονται τα αγόρια και τα κορίτσια; Ρωτήστε τον εαυτό σας ως γονέα εάν μπορείτε να αποδεχτείτε τις πτυχές του παιχνιδιού που ενθαρρύνουν ορισμένες συμπεριφορές και πόσο ισχυρή είναι αυτή η επιρροή.



### 5 ΕΙΝΑΙ ΤΟ ΠΑΙΧΝΙΔΙ ΚΑΤΑΛΛΗΛΟ ΓΙΑ ΤΗΝ ΗΛΙΚΙΑ ΤΟΥ ΠΑΙΔΙΟΥ;

Δεν είναι όλα τα διασυνδεδεμένα παιχνίδια κατάλληλα για κάθε ηλικιακή ομάδα. Σε ορισμένες περιπτώσεις, μπορεί να είναι ακόμη και επιβλαβή. Η αναφερόμενη ηλικιακή ομάδα είναι απλώς μια σύσταση του κατασκευαστή. Το ερώτημα σε ποια ηλικιακή κλίμακα είναι κατάλληλο ένα παιχνίδι δεν σχετίζεται μόνο με πιθανούς κινδύνους, αλλά και με την ανάπτυξη και τα ενδιαφέροντα του παιδιού: Είναι το παιδί σας πραγματικά έτοιμο γι' αυτό το παιχνίδι;

### 6 ΠΟΣΟ ΕΚΠΑΙΔΕΥΤΙΚΟ ΕΙΝΑΙ ΤΟ ΠΑΙΧΝΙΔΙ;

Όταν τα παιχνίδια πωλούνται ως «εκπαιδευτικά», αυτό δεν σημαίνει απαραίτητα ότι είναι αληθινά. Τα παιχνίδια σχεδιάζονται κυρίως για απόλαυση και οι ισχυρισμοί της εκπαιδευτικής αξίας που γίνονται από ορισμένους κατασκευαστές παιχνιδιών είναι σπάνια δικαιολογημένοι. Επομένως μην παραπλανάστε με τον όρο «εκπαιδευτικά». Μπορεί επίσης να θέλετε να ελέγξετε αν το παιχνίδι είναι σύμφωνο με τις μεθόδους διδασκαλίας που χρησιμοποιούνται στο σχολείο του παιδιού σας.

### 7 ΥΠΑΡΧΟΥΝ ΕΠΙΠΛΕΟΝ ΚΟΣΤΗ;

Ορισμένα διασυνδεδεμένα παιχνίδια συνεπάγονται επαναλαμβανόμενα επιπλέον έξοδα εάν το παιδί σας επιθυμεί να συνεχίσει να παίζει μαζί τους. Ελέγξτε τη συσκευασία του παιχνιδιού ή τον ιστότοπο του κατασκευαστή για περισσότερες πληροφορίες σχετικά με αυτό. Τα γονικά φόρουμ μπορούν επίσης να αποτελέσουν καλή πηγή πληροφοριών. Οι πληροφορίες σχετικά με τις αγορές εντός της εφαρμογής ή τη διαφήμιση πρέπει να είναι κατανοητές για τους γονείς και να παραμείνουν εκτός της πρόσβασης του παιδιού.



### 8 ΜΠΟΡΕΙ ΤΟ ΠΑΙΧΝΙΔΙ ΝΑ ΜΟΙΡΑΣΤΕΙ;

Τα παιδιά απολαμβάνουν να παίζουν μαζί. Αλλά αυτό είναι πάντα εφικτό με τα διασυνδεδεμένα παιχνίδια; Μπορείτε να δημιουργήσετε πολλούς λογαριασμούς ή μπορείτε να παίξετε μόνο με έναν; Για παράδειγμα, μπορούν τα αδέρφια να παίζουν χρησιμοποιώντας τον ίδιο λογαριασμό; Και πάλι, ενδέχεται να υπάρχουν πληροφορίες στη συσκευασία ή στον ιστότοπο του παιχνιδιού ή μπορείτε να επικοινωνήσετε απευθείας με τον κατασκευαστή για να μάθετε.

### 9 ΜΠΟΡΕΙ ΤΟ ΠΑΙΔΙ ΝΑ ΠΑΙΞΕΙ ΕΛΕΥΘΕΡΑ ΚΑΙ ΔΗΜΙΟΥΡΓΙΚΑ;

Το να επιτρέπεται σε ένα παιδί να παίζει ελεύθερα σημαίνει να του επιτρέπεται να το κάνει κατά καιρούς χωρίς επίβλεψη, χρησιμοποιώντας τη δική του δημιουργικότητα. Τα παιδιά σας έχουν την ελευθερία να χρησιμοποιούν τη φαντασία τους όταν παίζουν με ένα διασυνδεδεμένο παιχνίδι, χωρίς να αισθάνονται πιεσμένοι επειδή κάνουν κάτι διαφορετικό από αυτό που ορίζει ο κατασκευαστής. Τα παιδιά πρέπει να μπορούν να παίζουν χωρίς οι κατασκευαστές ή οι γονείς να παρατηρούν κάθε κίνηση τους στο διαδίκτυο.

### 10 ΥΠΑΡΧΕΙ ΗΜΕΡΟΜΗΝΙΑ ΛΗΞΗΣ;

Τα διασυνδεδεμένα παιχνίδια βασίζονται σε ειδικό λογισμικό. Εάν ο κατασκευαστής παιχνιδιών σταματήσει να ενημερώνει ή να υποστηρίζει αυτό το λογισμικό, μπορεί να γίνει δύσκολη ή μη ασφαλής η χρήση του παιχνιδιού. Ελέγξτε εάν ο κατασκευαστής έχει οποιαδήποτε πληροφορία σχετικά με αυτό και αν η υποστήριξη αυτή θα συνεχιστεί στο μακρινό μέλλον. Ελέγξτε επίσης εάν το παιδί σας μπορεί να χρησιμοποιήσει τα δεδομένα του για μελλοντικές εκδόσεις του παιχνιδιού ή αν αυτά τα δεδομένα θα διαγραφούν.